



ประกาศองค์การบริหารส่วนตำบลทุ่งมหาเจริญ
เรื่อง เส้นทางความก้าวหน้าในสายอาชีพของพนักงานส่วนตำบล
องค์การบริหารส่วนตำบลทุ่งมหาเจริญ

ตามที่คณะกรรมการกลางพนักงานส่วนตำบล ได้มีประกาศ เรื่อง มาตรฐานทั่วไปเกี่ยวกับการจัดทำมาตรฐานกำหนดตำแหน่งพนักงานส่วนตำบล พ.ศ. ๒๕๕๘ ลงวันที่ ๒๗ พฤศจิกายน พ.ศ. ๒๕๕๘ ประกอบกับองค์การบริหารส่วนตำบล ได้ประกาศใช้แผนอัตรากำลัง ๓ ปี ประจำปีงบประมาณ พ.ศ. ๒๕๖๔-๒๕๖๖ พ.ศ. ๒๕๖๓ เมื่อวันที่ ๑ ตุลาคม ๒๕๖๓ นั้น

องค์การบริหารส่วนตำบลทุ่งมหาเจริญ จึงได้จัดทำแผนเส้นทางความก้าวหน้าในสายอาชีพของพนักงานส่วนตำบล องค์การบริหารส่วนตำบลทุ่งมหาเจริญ เพื่อให้พนักงานส่วนตำบลมองเห็นความก้าวหน้าในสายอาชีพ ตามระบบจำแนกตำแหน่งในระบบแห่ง ตามรายละเอียดแนบท้ายนี้

จึงประกาศให้ทราบโดยทั่วกัน

ประกาศ ณ วันที่ ๔ เดือน พฤศจิกายน พ.ศ. ๒๕๖๓

(นายสมชาย อุ่นที)

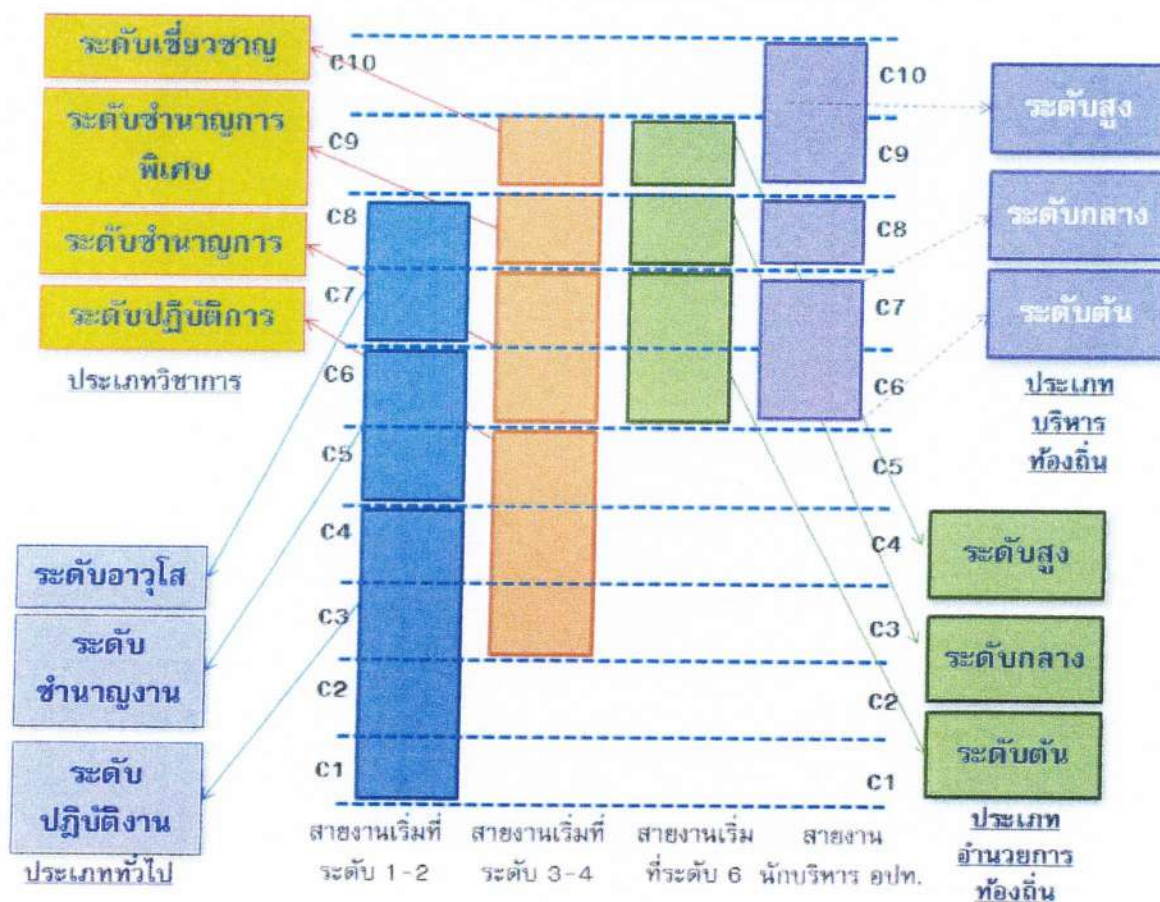
นายกองค์การบริหารส่วนตำบลทุ่งมหาเจริญ

บัญชีการเทียบตำแหน่งและระดับในระบบซีเป็นระบบแห่ง (Broadband)
ของข้าราชการหรือพนักงานส่วนท้องถิ่น

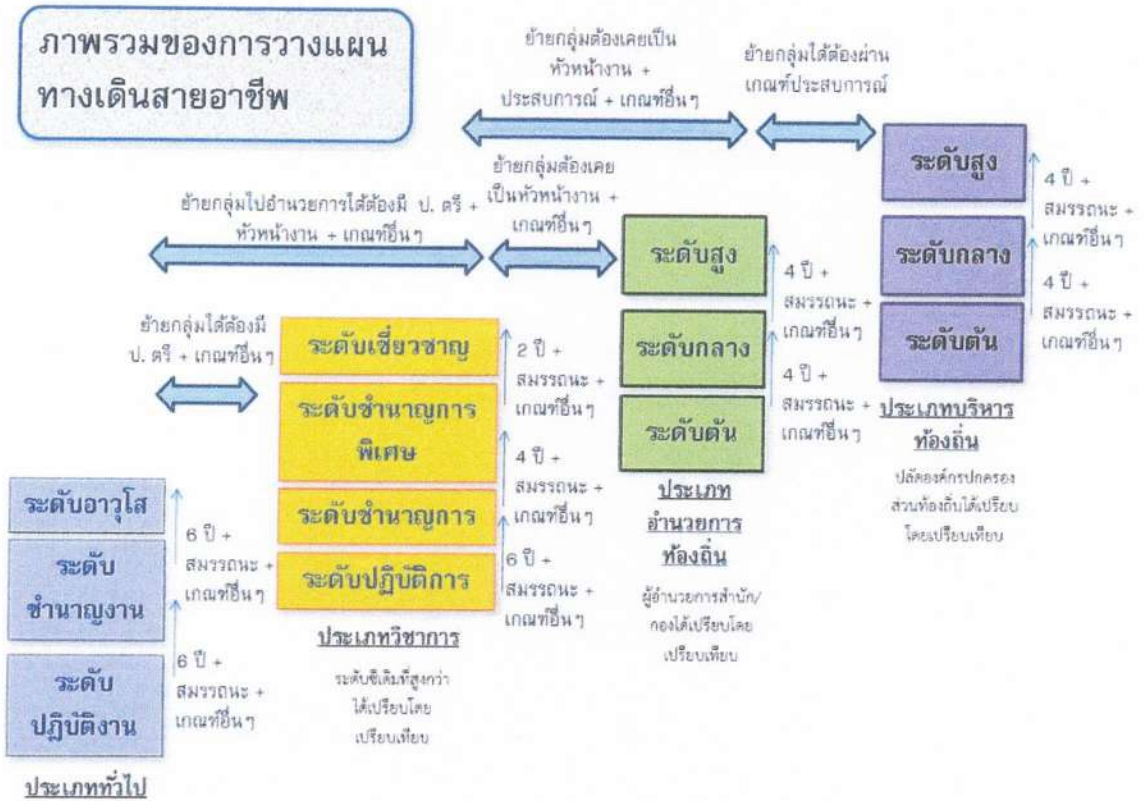
(ตามประกาศ ก.จ. ก.ท. และ ก.อบต. เรื่อง มาตรฐานทั่วไปเกี่ยวกับอัตราตำแหน่งและมาตรฐานของตำแหน่ง
(ฉบับที่ ๒) พ.ศ. ๒๕๕๘ ลงวันที่ ๔ กันยายน ๒๕๕๘)

ระบบซี		ระบบแห่ง	
สายงาน	ระดับ	ประเภท	ระดับ
สายงานเริ่มต้นจากรดับ ๑ และ ระดับ ๒	ระดับ ๑ - ๔	ทั่วไป	ปฏิบัติงาน
	ระดับ ๕ - ๖	ทั่วไป	ชำนาญงาน
	ระดับ ๗	ทั่วไป	อาวุโส
สายงานเริ่มต้นจากรดับ ๓	ระดับ ๓ - ๕	วิชาการ	ปฏิบัติการ
	ระดับ ๖ - ๗	วิชาการ	ชำนาญการ
	ระดับ ๘	วิชาการ	ชำนาญการพิเศษ
	ระดับ ๙	วิชาการ	เชี่ยวชาญ
สายงานนักบริหาร (ที่ไม่ใช่ตำแหน่งปลัด/ รองปลัด)	ระดับ ๖ - ๗	อำนวยการท้องถิ่น	ต้น
	ระดับ ๘	อำนวยการท้องถิ่น	กลาง
	ระดับ ๙	อำนวยการท้องถิ่น	สูง
สายงานนักบริหาร (ตำแหน่งปลัด/รองปลัด)	ระดับ ๖ - ๗	บริหารท้องถิ่น	ต้น
	ระดับ ๘	บริหารท้องถิ่น	กลาง
	ระดับ ๙ - ๑๐	บริหารท้องถิ่น	สูง

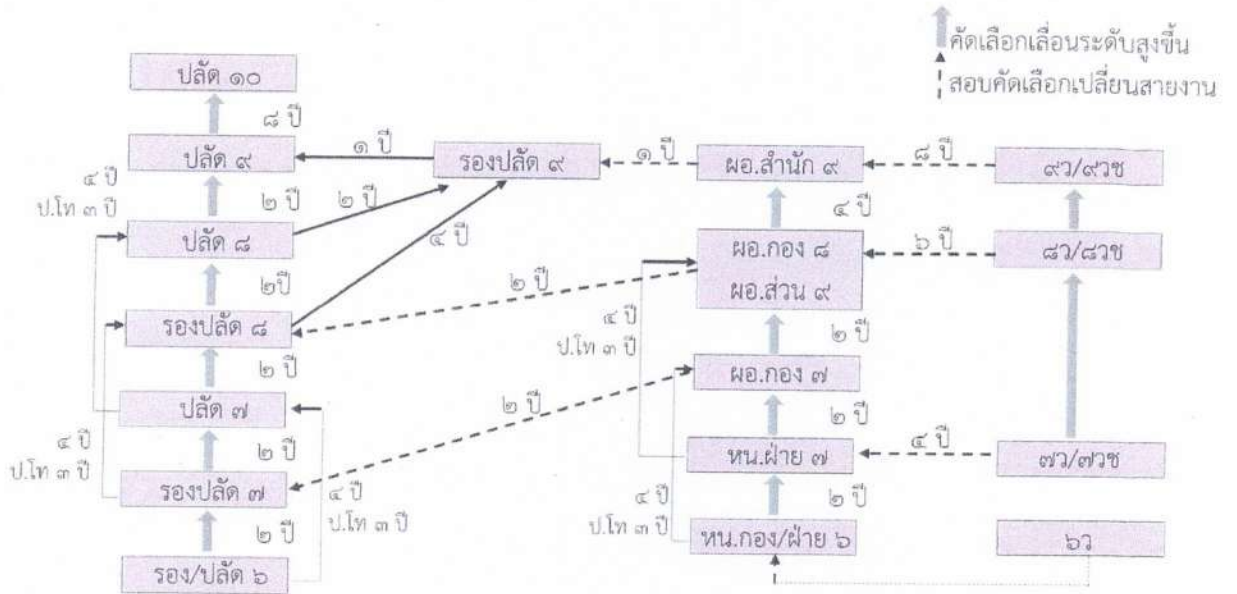
ตารางแสดงระบบเดิมเทียบกับระบบใหม่



ภาพการวางแผนทางเดินสายอาชีพ



เส้นทางความก้าวหน้าสายนักบริหารงานองค์กรปกครองท้องถิ่นเดิม (บริหารงานท้องถิ่น)



เส้นทางความก้าวหน้าสายนักบริหารงานองค์กรปกครองท้องถิ่นในปัจจุบัน (บริหารงานท้องถิ่น)

