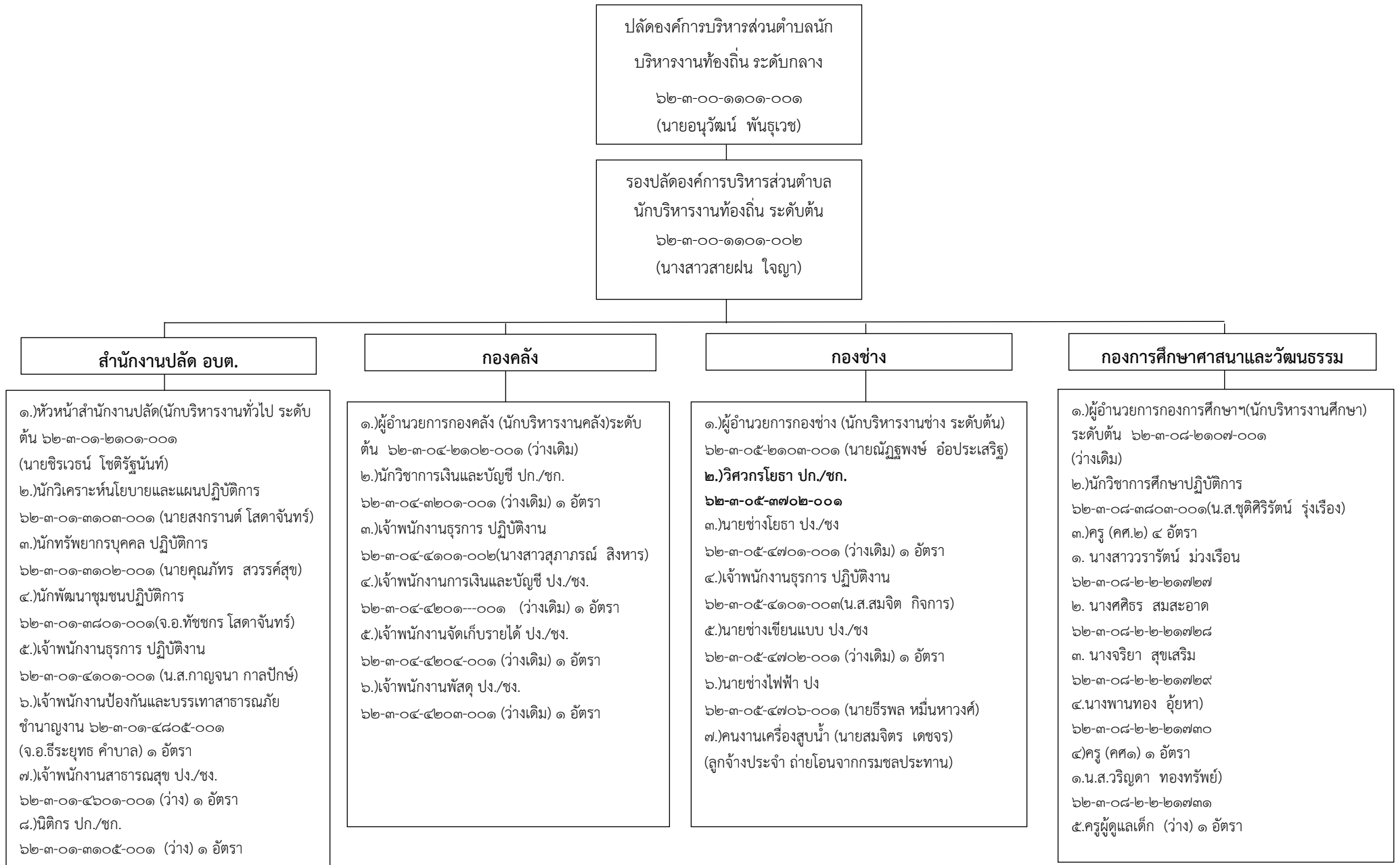


โครงสร้างพนักงานส่วนตำบล ลูกจ้าง และพนักงานจ้างตามแผนอัตรากำลัง ๓ ปี (พ.ศ.๒๕๖๑- ๒๕๖๓)
 ปรับปรุงเพิ่มเติมครั้งที่ ๓ พ.ศ.๒๕๖๒
 องค์การบริหารส่วนตำบลทุ่งมหาเจริญ อำเภอน้ำเย็น จังหวัดสระแก้ว



(ต่อ)

โครงสร้างพนักงานส่วนตำบลและลูกจ้างและพนักงานจ้างตามแผนอัตรากำล้าง ๓ ปี (พ.ศ.๒๕๖๑- ๒๕๖๓)
ปรับปรุงเพิ่มเติมครั้งที่ ๓ พ.ศ.๒๕๖๒

องค์การบริหารส่วนตำบลทุ่งมหาเจริญ อำเภอวังน้ำเย็น จังหวัดสระแก้ว

สำนักงานปลัด อบต.	กองคลัง	กองช่าง อบต.	กองการศึกษา ศาสนาและวัฒนธรรม
<p>พนักงานจ้างตามภารกิจ(คุณวุฒิ)</p>	<p>พนักงานจ้างตามภารกิจ(คุณวุฒิ)</p>	<p>พนักงานจ้างตามภารกิจ</p>	<p>*เงินกรมส่งเสริมฯ</p>
<p>๑.)ผช.จนท.วิเคราะห์ ๑ อัตรา นายอนุชิต แก้วประพราน</p>	<p>- ผช.นักวิชาการเงินและบัญชี ๑ อัตรา (นางภคอร เชื้อรอด)</p>	<p>๑.)ผช.นายช่างโยธา (ว่างเดิม) ๑ อัตรา ๒.)ผช.นายช่างไฟฟ้า ๑ อัตรา (นายทวีป คำสุข)</p>	<p>พนักงานจ้างตามภารกิจ ๑.)ผู้ช่วยครูผู้ดูแลเด็ก (ทักษะ) (ว่าง) ๓ อัตรา</p>
<p>พนักงานจ้างตามภารกิจ</p>	<p>พนักงานจ้างตามภารกิจ</p>	<p>๓.)ผช.จพง.ธุรการช่าง ๑ อัตรา (ว่าที่ร้อยตรีหญิงสุภาวดี ชุมสอาด)</p>	<p>*เงินอบต.ทุ่งมหาเจริญ</p>
<p>๒.)ผช.จพง.ธุรการ ๑ อัตรา (น.ส.ธิราพร จิตรเจริญ)</p>	<p>๑.)ผช.จพง.การเงินและบัญชี ๑ อัตรา (ว่าง)</p>	<p>๔.)พนักงานขับรถยนต์ ๑ อัตรา (นายกัลยา ภูผา)</p>	<p>พนักงานจ้างตามภารกิจ ผช.จพง.ธุรการ(น.ส.สุนันท์ จันกลาง) ๑ อัตรา</p>
<p>๓.)ผช.จพง.พัฒนาชุมชน ๑ อัตรา (น.ส.สุมาลย์ เชื้อนาหว่า)</p>	<p>๒.)ผช.จพง.พัสดุ ๑ อัตรา (น.ส.อภิญา พันธมิตร)</p>	<p>๕.)ผช.จพง.ประปา ๑ อัตรา (นายบรรพต เชื้อนาหว่า)</p>	<p>พนักงานจ้างตามภารกิจ(คุณวุฒิ)</p>
<p>๔.)ผช.จพง.ธุรการ (บันทึกข้อมูล) ๑ อัตรา (นายโชคบุรี ไพรสุวรรณ)</p>	<p>๓.)ผช.จพง.จัดเก็บรายได้ ๑ อัตรา (น.ส.มีทนพร คำหุมี)</p>	<p>พนักงานจ้างทั่วไป</p>	<p>๑.๑)นางปีทมประภา สมอาษา ๑.๒)นางสาวนันทยา เสวีสิทธิ์ ๑.๓)นางสาวนิลวรรณ สีสาม</p>
<p>๕.)ผช.จพง.ป้องกันฯ ๑ อัตรา (นายนครชัย เหล่าพิลัย)</p>	<p>๔.)ผช.จพง.ธุรการ (บันทึกข้อมูล) ๑ อัตรา (นายนันท์วุฒิ ประจันโน)</p>	<p>๖.)พนักงานขับเครื่องกลขนาดเบา ๑ อัตรา (นายสมปอง เผ่าภูธร)</p>	<p>พนักงานจ้างทั่วไป</p>
<p>๖.)ผช.นักพัฒนาชุมชน ๑ อัตรา (น.ส.วันวิภา โพธิ์นอก)</p>	<p>๕.)ผช.จพง.พัสดุ ๑ อัตรา (นายคณวัฒน์ พุฒตาล)</p>	<p>๗.)พนักงานประจำรถขยะ ๓ อัตรา ๗.๑)นายอนนท์ ศรีมาตร ๗.๒)นายหนูแดง กุลบุตร ๗.๓)นายทับ กุศลเที่ยง</p>	<p>๒.)ผู้ดูแลเด็ก ๖ อัตรา ๒.๑)นายวีรศักดิ์ สุขเสริม ๒.๒)น.ส. ไพโรจิตตรา ยี่ภู ๒.๓)สุมาลี นามธรรม</p>
<p>พนักงานจ้างทั่วไป</p>	<p>๖.)ผช.จพง.ธุรการ ๑ อัตรา (นางสาวธิดาพร สีคังไพ)</p>	<p>๘.)พนักงานทั่วไป ๔ อัตรา ๘.๑)นายอดุลย์ โพธิ์นอก ๘.๒)นายศุภโชค หมวดสันเที่ยง ๘.๓) ว่าง ๘.๔)นายธงชัย จันทะคุณ</p>	<p>๒.๔)น.ส.เบญจวรรณ ภาษา ๒.๕)น.ส.วิภาพร คำวงสา ๒.๖)น.ส.วราลี แดงดี</p>
<p>๗.)คนงาน(ภารโรง) ๑ อัตรา (นายประยูร แก้วบ้านดู)</p>	<p>พนักงานจ้างทั่วไป</p>	<p>๘.๕)นายธงชัย จันทะคุณ</p>	<p>๒.๖)น.ส.วราลี แดงดี</p>
<p>๘.)คนงาน (ยาม) ๑ อัตรา (นายบุญมี กองยอด)</p>	<p>๕.)คนงาน (เก็บค่าน้ำประปา) ๑ อัตรา (นายสุริยาวุธ จันทรงาม)</p>	<p>๘.๖)นายอดุลย์ โพธิ์นอก</p>	<p>๒.๖)น.ส.วราลี แดงดี</p>
<p>๙.)คนงาน (บันทึกข้อมูล) ๑ อัตรา (น.ส.ดารุณี ไทใหญ่กระโทก)</p>	<p>๖.)คนงาน (เก็บค่าน้ำประปา) ๑ อัตรา (นายธำกูร โตทรงศักดิ์)</p>	<p>๘.๗)นายธงชัย จันทะคุณ</p>	<p>๒.๖)น.ส.วราลี แดงดี</p>
<p>๑๐.)คนงาน (แม่บ้าน) ๑ อัตรา (นางอารีรัตน์ หนแสง)</p>	<p>๗.)คนงาน (เก็บภาษี) ๑ อัตรา (น.ส.ชลธิชา วงศ์ประเทศ)</p>	<p>๘.๘)นายธงชัย จันทะคุณ</p>	<p>๒.๖)น.ส.วราลี แดงดี</p>
<p></p>	<p>๘.)คนงาน (พัสดุ) ๑ อัตรา (ว่าง)</p>	<p></p>	<p></p>
<p></p>	<p></p>	<p></p>	<p></p>
<p></p>	<p></p>	<p></p>	<p></p>
<p></p>	<p></p>	<p></p>	<p></p>
<p></p>	<p></p>	<p></p>	<p></p>

พนักงานส่วนตำบล ๒๔ อัตรา ลูกจ้างประจำ ๑ อัตรา
พนักงานจ้างตามภารกิจ ๒๕ อัตรา พนักงานจ้างทั่วไป ๒๒ อัตรา
ครู ๖ อัตรา
รวมทั้งหมด ๗๘ อัตรา

พนักงานส่วนตำบลมีครอง 5 อัตราว่าง 4 อัตรา

ลูกจ้าง 1 อัตรา

ครู 5 อัตรา

พนักงานจ้างตามภารกิจ

พนักงานจ้างทั่วไป